

Viega Advantix afløbsrende

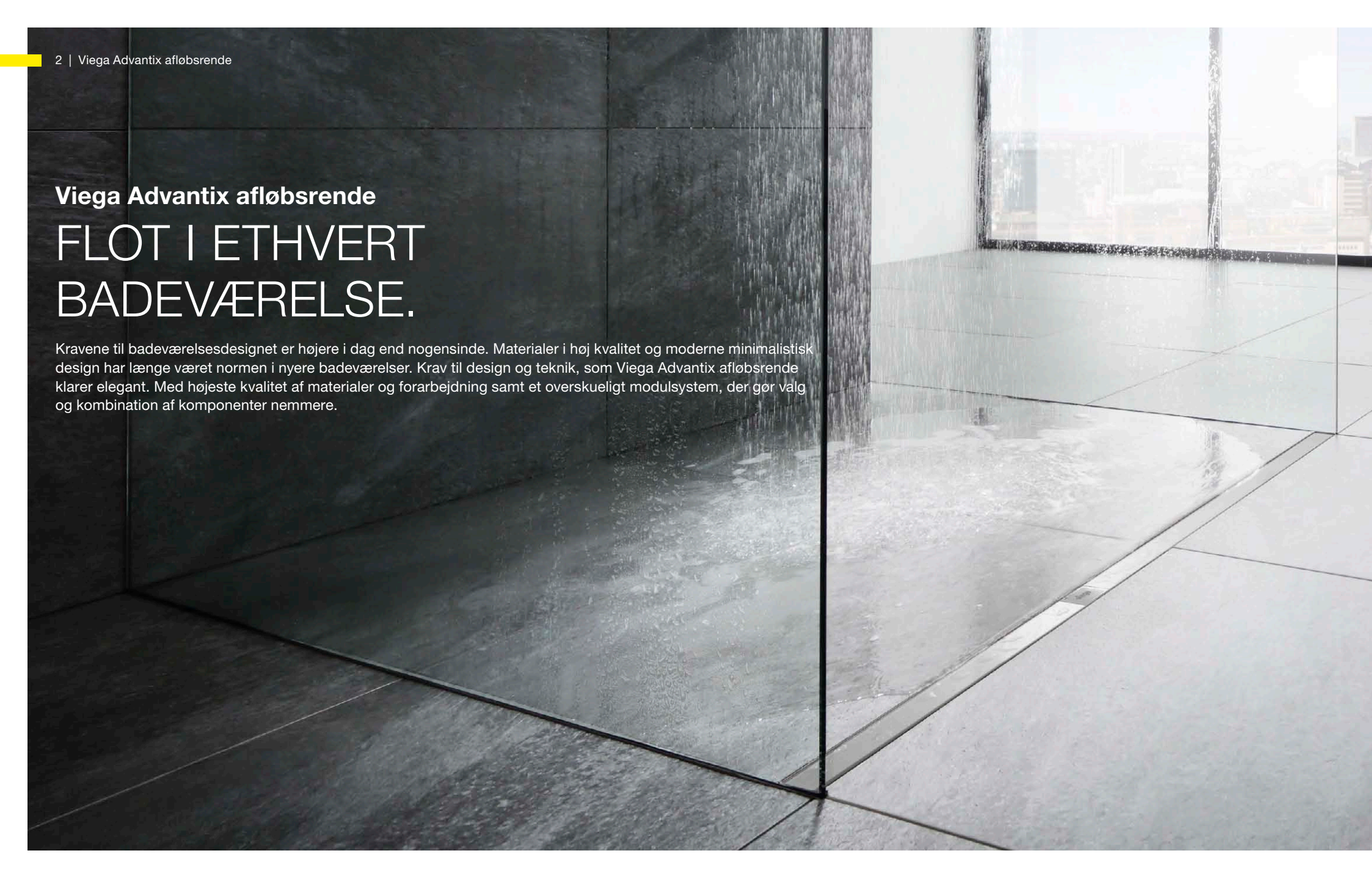
Smukt design,
fleksibelt og kombinerbart.

viega

Viega Advantix afløbsrende

FLOT I ETHVERT BADEVÆRELSE.

Kravene til badeværelsesdesignet er højere i dag end nogensinde. Materialer i høj kvalitet og moderne minimalistisk design har længe været normen i nyere badeværelser. Krav til design og teknik, som Viega Advantix afløbsrende klarer elegant. Med højeste kvalitet af materialer og forarbejdning samt et overskueligt modulsystem, der gør valg og kombination af komponenter nemmere.





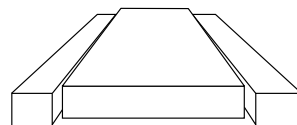
Viega Advantix afløbsrende

ENKELT DESIGN, SIMPELTHEN SMUKT.

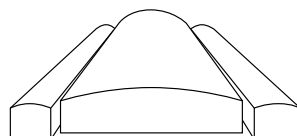
Less is more: Den nye Viega Advantix afløbsrende kombinerer moderne, stilrent design med det nye modulsystem der giver maksimal overskuelighed og fleksibilitet.

Minimalistisk design der opfylder de højeste krav

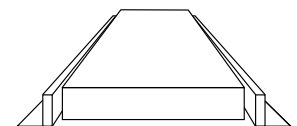
Den nye Viega Advantix afløbsrende er kendetegnet ved sit diskrete og minimalistiske design. Både standardriste i firkantet og afrundet version samt designristene til ilægning af fliser eller glas i farverne grå eller sort har nu en reduceret bredde på 40 mm. Reduktionen på over 40% sikrer, at Viega Advantix afløbsrenden er endnu smukkere integreret i det moderne badeværelse. De tre matterede rammer, der er tilsvarende smalle fås, i firkantet og afrundet version eller som standardramme og sikrer en smuk overgang til fliserne. Med i alt fem definerede længder, gør det Viega Advantix afløbsrende til det perfekte valg i ethvert badeværelse.



De smallere rammer og riste kan fås i firkantet ...



... og afrundet version ...



... samt som standardramme.



FORDELE VED VIEGA ADVANTIX AFLØBSRENDEN

- Moderne, minimalistisk design
- Enkelt modulsystem
- Førsteklasses materialer og forarbejdning
- Riste og rammer fås som mat, højglanspoleret eller standard
- Alle Viega Advantix afløbsrender findes i fem længder 750, 800, 900, 1000 og 1200 mm
- Smallere designriste (40 mm), firkantede eller afrundede, til ilægning af fliser eller i glas (grå og sort)

viega

Viega Advantix afløbsrende

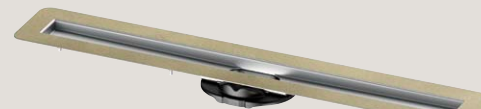
FÆRRE KOMPONENTER, MERE FLEKSIBILITET.

Ikke kun designet men også enkeltheden er optimeret. Det praktiske modulsystem sikrer den rigtige løsning til ethvert behov. Begge rendemodeller – til fri indbygning eller indbygning i væg – kan kombineres med de tre rammevarianter, de seks riste og naturligvis de tre forskellige afløb og de to monteringsfødder. Begge varianter af monteringsfødder – standard- og renoveringsmodel – er desuden udstyret med støtteben med gummiindlæg. Uanset byggekravene sikrer Viega Advantix afløbsrenden en både teknisk overbevisende og designsikker løsning.



FORDELE

- Enkelt og monteringsvenligt modulsystem
- Fleksibelt til enhver monteringssituation
- To rendemodeller til fri indbygning eller til indbygning i væg
- Tre afløb som standard-, renoverings- og lodret model



4982.10
Grundelement til fri indbygning i fem længder fra 750–1.200 mm



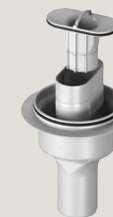
4982.20
Grundelement til indbygning i væg i fem længder fra 750–1.200 mm



4982.92
Afløb til byggehøjder fra 95 mm, afløbskapacitet: 0,5–0,55l/s, spærrevandshøjde: 50 mm (kan afkortes til renoveringsmodel)



4982.93
Afløb renoveringsmodel til byggehøjder fra 70 mm, afløbskapacitet: 0,4–0,45l/s, spærrevandshøjde: 25 mm



4982.94
Afløb lodret model til byggehøjder fra 40 mm, afløbskapacitet: 1,05–1,1l/s, spærrevandshøjde: 50 mm (brandsikring-rørgennemføring mulig)

4982.90
Monteringsfødder (med støtteben med gummiindlæg)

4982.91
Monteringsfødder renoveringsmodel (med støtteben med gummiindlæg)

4982.30
Monteringsramme med firkantet kontur

4982.40
Monteringsramme med afrundet kontur

4982.45
Monteringsramme standardversion med byggehøjde på 12mm

4982.96
Tilbehørsæt til Advantix afløbsrende til naturstensbelægning fra 23 til 36 mm. Velegnet til monteringsramme til Advantix afløbsrende model 4982.30 og 4982.40.

4982.50/4982.51
Rist Visign ER10 med firkantet kontur (kan fås matteret og højglanspoleret)

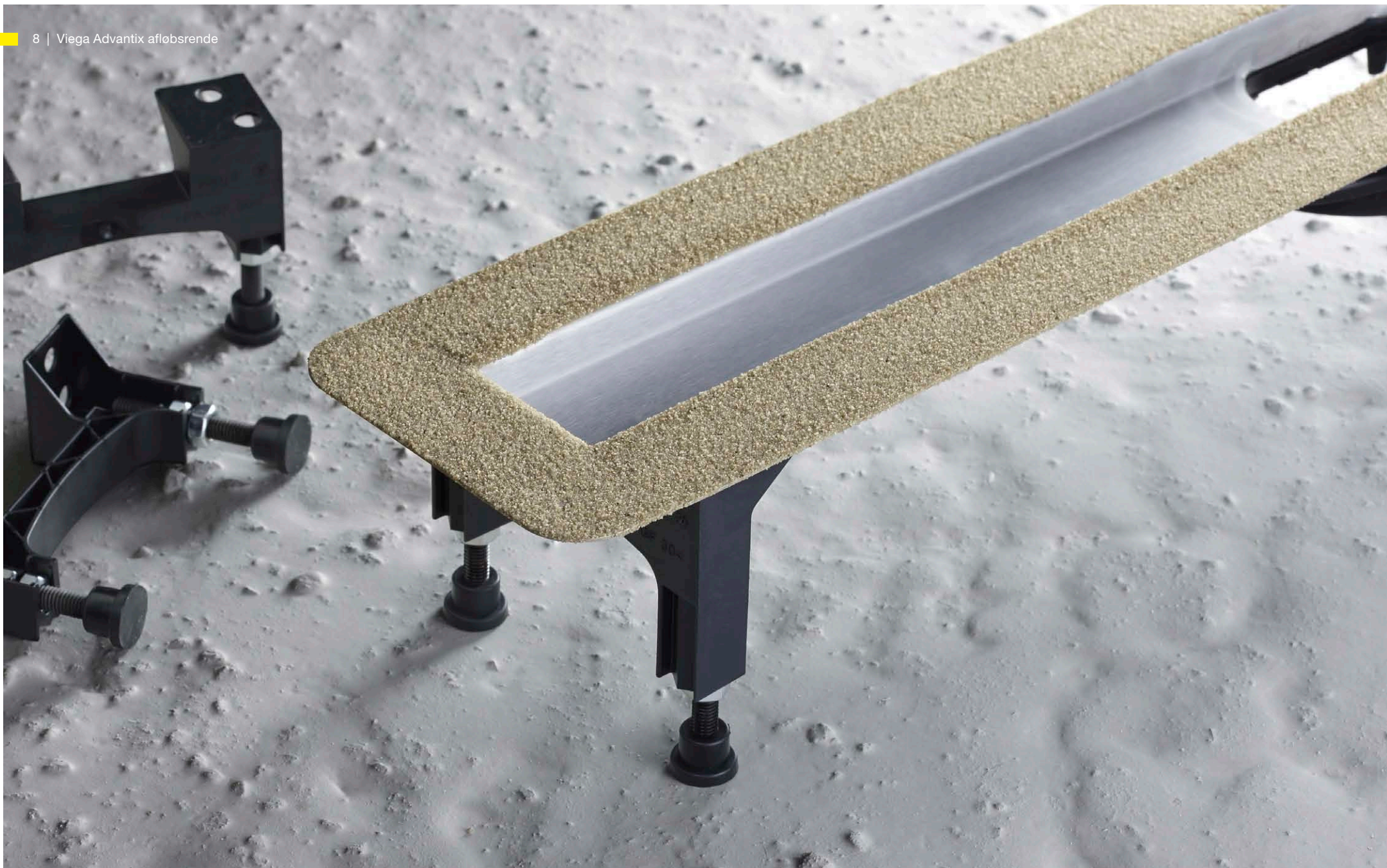
4982.60/4982.61
Rist Visign ER11 med afrundet kontur (kan fås matteret og højglanspoleret)

4982.71
Rist Visign ER12, uden ramme, til ilægning af flise

4982.70
Rist Visign ER13, med ramme, til ilægning af flise

4982.80/4982.81
Rist Visign ER14 glas i sort og grå

4941.70
Tilbehørsæt til Advantix afløbsrende riste, forlænger på 15 - 25 mm ved brug af naturstensbelægning.



Viega Advantix afløbsrende

FØRSTEKLASSES MATERIALER, ENESTÅENDE AFLØBSTEKNIK.

Den nye Viega Advantix afløbsrende lever naturligvis også op til de sædvanlige høje standarder i kraft af førsteklasses materialer, omhyggelig forarbejdning samt årtiers erfaring med afløbsteknik.

Svær at overgå

Alle grundelementer af Viega Advantix afløbsrenden leveres med en materialetykkelse på 1,5 mm. De enkelte riste har en fast tykkelse på 2 mm. For at sikre, at ristene slutter plant med fliserne, er monteringsfødderne individuelt justerbare i højden. Desuden har de gummiindlæg af høj kvalitet, som forhindrer irriterende knirkelyde, når man står i brusenichen. Derudover er flangefladerne plane, stødflader og svejsesømme er afgratet og matteret. Alt er lavet med stor omhyggelighed, og leveres lige så omhyggeligt i en emballage med beskyttelse mod stød.



Monteringsfødderne kan fås i varianterne standard- og renoveringsmodel.

Overbevisende afløb

Der kan vælges mellem tre nye afløb. Foruden standardafløbet, som anvendes fra en indbygningshøjde på 95 mm, findes der et fladt afløb til renoveringer – fra en indbygningshøjde på 70 mm – og en lodret model. Standardafløbet kan endvidere nemt bygges om til et renoveringsafløb på stedet ved at afkorte det med en sav.



Standard-, renoverings- og lodret afløb.

Nem at rengøre

Endnu en afgørende detalje: Alle vandlåsens dele er særdeles nemme at afmontere og rengøre. På grund af designet på monteringsfødderne under ristene er rendeelementet løst og ligeledes nemt at rengøre.



Ved hjælp af Viega Advantix multiværktøjet kan rist og smudsfang fjernes ganske nemt.



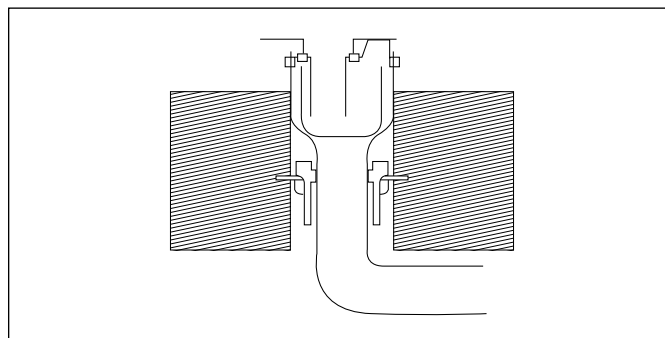
Viega Advantix afløbsrende

PERFEKT AFLØB, ALLEREDE VED
INSTALLATIONEN.

Naturligvis er alle detaljer i Viega Advantix afløbsrenden gennemtænkt for en problemfri, ren og sikker montering. Derfor er alle flanger sandpudset for at sikre bedst mulig vedhæftning af vådrumsmembranen.



Særdeles monteringsvenlig: Standardmodellen af afløbet kan drejes 180° og kan også bygges om til en renoveringsmodel på stedet ved ganske enkelt at afkorte den med en sav eller kombinere den med andre dele.



Den lodrette udførelse af afløbet kan installeres med brandsikring-rørgennemføringen model 4923.5, f.eks. til montering i offentlige bygninger.



Derudover kan rørledningen lægges parallelt under renden ved alle modeller – en virkelig fordel, da tilslutningsrøret ikke skal placeres i fundamentet.

DK 760 090-12/16-116415
Ændringer forbeholdt.



Viega A/S
Blokken 36
3460 Birkerød
Danmark

Telefon +45 (0) 4594-2950
Telefax +45 (0) 4594-2969

info@viega.dk
viega.dk

